



# Servicios

PARA MIEMBROS DE CEMDES Y OTROS INTERESADOS

# Servicios con costo



## Clúster de Usuarios del Agua

Entrenamiento, asesoría y acompañamiento para la implementación de la metodología de Métricas de circularidad del agua ("MCA") del WBCSD para medir y mejorar su desempeño circular del agua. (Grupo de hasta 15 personas) **US\$2000 socios de Cemdes – US\$3000 no socios**



## Oportunidades y soluciones de negocios (5 horas)

Taller y desarrollo metodológico que permite alinear a los ejecutivos y traducir las necesidades y ambiciones globales en soluciones de negocios, ayuda a evidenciar cómo las empresas, -como fuente de crecimiento y desarrollo económico, empleo e innovación- juegan un rol clave en la construcción de un mundo sostenible (presencial hasta 15 personas). **us\$2500 socios – us\$3500 no socios**



Una **due diligence de sostenibilidad (o diligencia debida)** es el proceso de **investigación y análisis** que un CEO realiza para **entender la verdadera situación de la empresa** (a nivel legal y ambiental) y descubrir posibles riesgos de sostenibilidad asociados con la operación. **Costos depende del alcance**



Clúster Cambio Climático

## Clúster de Cambio Climático

El Clúster 3C, es una oportunidad para un grupo de empresas que, a partir de escenarios de riesgos, desean cuantificar sus emisiones y establecer compromisos reales de reducción utilizando los estándares del GHG Protocol de WBCSD para medir y mejorar su desempeño. (Grupo de hasta 15 personas) **US\$2000 socios de Cemdes – US\$3000 no socios**



## Auditoria legal-ambiental

Realizar una auditoria **legal-ambiental** para establecer las obligaciones de las empresas que se derivan del COA, este servicio incluye la realización de hasta 2 presentaciones de los resultados a los grupos de interés internos de las empresas. **US\$2000 socios de Cemdes – US\$3000 no socios**

# Servicios con costo



## Elaboración de memorias de sostenibilidad GRI Estándar

Elaboramos memorias de sostenibilidad utilizando el GRI standard. **Precio depende del alcance**



## Establecer indicadores de ecoeficiencia en sistemas de producción

Cálculo de huella de carbono corporativo y de productos – GHG Protocol – PAS 2050).



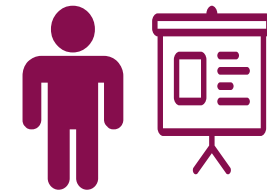
## Huella de carbono y Huella hídrica en cultivos agrícolas

Cálculo de huella hídrica y de carbono de productos y cultivos agrícolas (**eFoodprint**)



## Evaluación de memorias de sostenibilidad

Cemdes evalúa las memorias de sostenibilidad utilizando la metodología Reporting Matter del WBCSD para determinar la calidad del contenido para proceso de mejora y entregará un informe - **Dassboard**.



## Capacitación in-house

Cómo elaborar memorias de sostenibilidad GRI-Estándar; Gestores de innovación sostenible; Oportunidades de negocios competitivos y sostenibles, Mapeo de ODS



**CEMDES**

Consejo Empresarial para el  
Desarrollo Sostenible del Ecuador

# CEMDES

## BCSD ECUADOR

Jimmy Andrade Ubilla

Director Ejecutivo

[jandrade@cemdes.org](mailto:jandrade@cemdes.org)

[www.cemdes.org](http://www.cemdes.org)

Miembros de:  **wbcspd**